

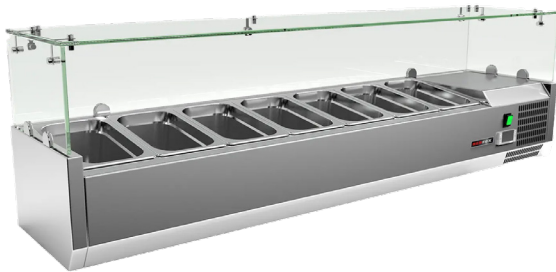
Technisches Datenblatt



Produktmerkmale

Kühlvitrine Theke 7x GN 1/4

| | | |
|---------------|---------------------------------------|-------------------------|
| Modell | SAP -Code | 00013358 |
| MCH 4150 | Eine Gruppe von Artikeln - Web | Kühl- und Gefriertische |



- Material: Edelstahl
- GN / EN -Größe im Gerät [mm]: GN 1/4
- Anzahl der GN / en: 7
- Mindestvorrichtungstemperatur [° C]: 2
- Maximale Gerätetemperatur [° C]: 8
- Isolationsdicke [MM]: 40
- Einheit: rechts
- Automatisches Auftauen: Ja

| | | | |
|----------------------------|--------------------|--|--------|
| SAP -Code | 00013358 | Anzahl der GN / en | 7 |
| Netzbreite [MM] | 1500 | GN / EN -Größe im Gerät [mm] | GN 1/4 |
| Nettentiefe [MM] | 335 | GN -Gerätetiefe | 150 |
| Nettohöhe [MM] | 440 | Mindestvorrichtungstemperatur [° C] | 2 |
| Nettogewicht / kg] | 44.00 | Maximale Gerätetemperatur [° C] | 8 |
| Power Electric [KW] | 0.125 | Kältemittel | R290 |
| Wird geladen | 230 V / 1N - 50 Hz | Kältemittelgewicht [g] | 33.00 |
| Kammervolumen [l] | 43 | Klimaklasse | 4 |

Technisches Datenblatt



technische Parameter

Kühlvitrine Theke 7x GN 1/4

| | | |
|-----------------|---------------------------------------|-------------------------|
| Modell | SAP -Code | 00013358 |
| MCH 4150 | Eine Gruppe von Artikeln - Web | Kühl- und Gefriertische |

1. SAP -Code:

00013358

2. Netzbreite [MM]:

1500

3. Nettentiefe [MM]:

335

4. Nettohöhe [MM]:

440

5. Nettogewicht / kg]:

44.00

6. Bruttobreite [MM]:

1590

7. Grobtiefe [MM]:

375

8. Bruttohöhe [MM]:

310

9. Bruttogewicht [kg]:

49.00

10. Gerätetyp:

Elektrisches Gerät

11. Power Electric [KW]:

0.125

12. Wird geladen:

230 V / 1N - 50 Hz

13. Kältemittel:

R290

14. Material:

Edelstahl

15. Die Außenfarbe des Geräts:

Edelstahl

16. Weitere Informationen:

GN sind nicht Teil des Geräts

17. Geräteeigenschaften 2:

kühlend

18. GN / EN -Größe im Gerät [mm]:

GN 1/4

19. Anzahl der inneren Teile:

7

20. Anzahl der GN / en:

7

21. GN -Gerätetiefe:

150

22. Kammervolumen [l]:

43

23. Isolationsdicke [MM]:

40

24. Einheit:

rechts

25. Mindestvorrichtungstemperatur [° C]:

2

26. Maximale Gerätetemperatur [° C]:

8

27. Automatisches Auftauen:

Ja

28. Kältemittelgewicht [g]:

33.00

Technisches Datenblatt

technische Parameter



Kühlvitrine Theke 7x GN 1/4

| | | |
|---------------|---------------------------------------|-------------------------|
| Modell | SAP -Code | 00013358 |
| MCH 4150 | Eine Gruppe von Artikeln - Web | Kühl- und Gefriertische |

29. Bruttovolumen [M3]:

0.185

31. Klimaklasse:

4

30. Nettovolumen [M3]:

0.221

32. Querschnitt der Leiter CU [mm²]:

0,5